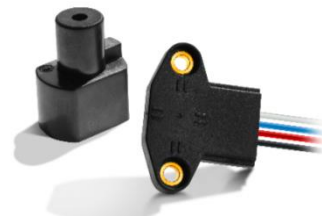


# 角度位置传感器

## ANG 传感器

超薄、可编程、非接触式磁性位置传感器  
可连续旋转，带双输出。



### 说明

ANG 系列传感器是带有一或两个独立（冗余）输出的非接触式固有线性位置传感器。该传感器利用霍尔效应技术及永久磁铁产生的磁场。对应于输入轴的角度位移使电压输出发生线性变化（与输入电压成比例）。

需要部件号 AS500106 的制动器磁体，以确保正确工作（需单独订购）。

### 功能

- 高容错率的角度位置传感器
- 非接触式角度位置感应和全 360° 旋转
- 提供自定义编程选项：角度范围，斜度，PWM 输出 - 联系工厂
- 无需机械接口，这意味着不会发生部件磨损或卡住
- 配有 20 AWG 305 mm (12") 离散引线
- 符合 RoHS 标准
- IP68\*
- 最大气隙为 6 mm (0.24")
- 符合工业/汽车 EMI/EMC/ESD 指令

### 典型应用

- 液压阀
- 液压控制
- 电动驱动器
- 气动控制
- 零接触编码器替代品
- 齿轮选择/档位
- 起重/车身高度位置
- 油门/踏板位置
- 方向盘位置

### 工作环境规格

工作温度	-40 °C 至 140 °C (-40 °F 至 284 °F)
防护等级	IP68*

\*\*关于测试条件的详细信息，请联系 ZF

### 工作电气规格

输入	电源电压 5.0 VDC ± 10%	最大过电压 16 VDC	反向电池保护 12 VDC
输出信号	0.5 – 4.5 VDC (5V DC 输入)		
输入电流	信号输出 典型 8 mA，最高 10 mA	双输出 典型 16 mA，最高 20 mA	
分辨率	12 位		
总体精确度	编程角度感应范围 35° < 65° : ± 2.5% 全量程 编程角度感应范围：65° < 360° : ± 2.0% 全量程		
输出线性度	编程角度感应范围 35° < 65° : ± 2.5% 全量程 编程角度感应范围：65° < 360° : ± 1.0% 全量程		

### 机械规格

测量范围	0° 至 360°，可自定义（见图表）
间隙	1 mm 至 6 mm（取决于具体应用）；典型 2.5 mm。
偏心率	± 2 mm (0.08")

产品

零件编号

输出

接口

ANG-11HAW1

模拟单接口

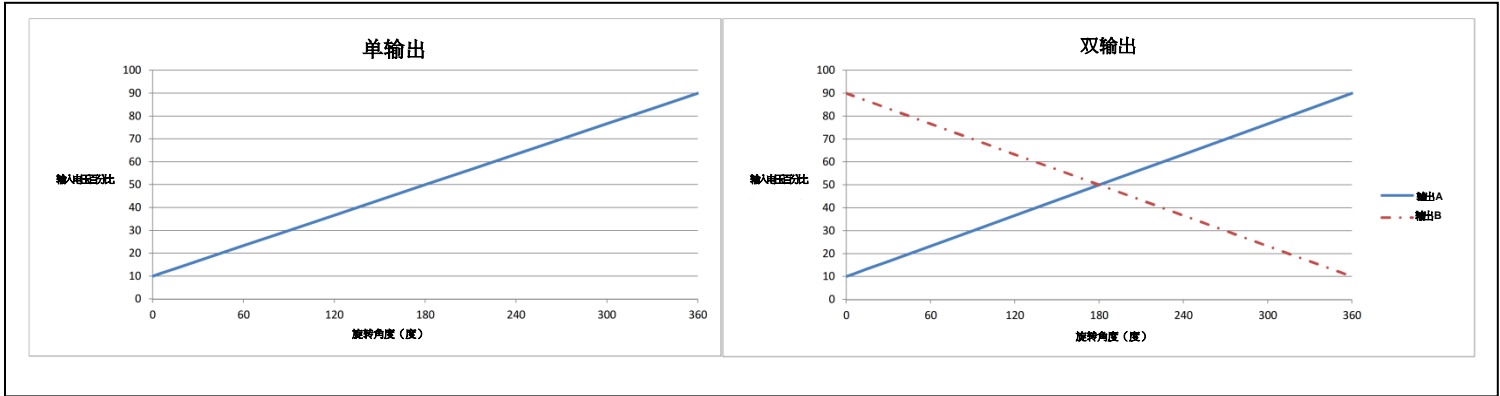
20 AWG x 305 mm (12") 离散引线

ANG-21HAW1

模拟双接口

20 AWG x 305 mm (12") 离散引线

典型输出与 角度旋转 (输入百分比)



尺寸 mm (英寸)

