

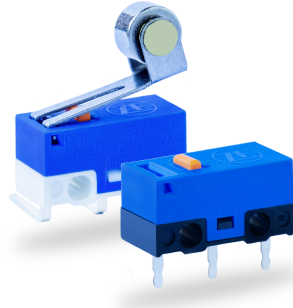
DG 超小型开关

DG 超小型开关

尺寸非常小 - 仅 12.8 × 5.8 × 6.6 mm。IEC61058-1/UL61058-1认证

CQC认证

- 提供带辅助执行机构或不带辅助执行机构的型号
- 基于电路板使用，连接位于左右两侧和竖放
- 机械操作寿命长，1百万次以上操作，具体取决于型号



技术规格

系列	DG ①
触点配置	S.P.D.T.
触点间隙	< 3 mm
最大开关电压	250 VAC
最大开关电流	3 A AC
最大操作电压	140 cN, 无辅助执行机构
总行程	0.7 mm, 无辅助执行机构
机械寿命	> 1 × 10 ⁶ 次操作
电气寿命 (最大负荷)	2.5万操作次数
环境温度	-25 至 +125°C

材料

基座	PBT (UL 94V-0)
盖罩	PBT (UL 94V-0)
执行机构	PBT (UL 94V-0)

辅助执行机构 不锈钢

端头 CuZn 镀银条带

触点 DG E	AgNi
DG G	AgNi, gal. Au

认证   5

开关内部防护等级 IP40

电路 ②

型号	代码
S.P.D.T.	3

端头类型 ③

型号	代码
直PCB端头	E7
PCB 端头, RH 侧	E5
PCB 端头, LH 侧	E4

订货代码的生成 (示例)
订货代码包含 5 个参数:

①	②	③	④	⑤
系列	电气额定值	电路	端头类型	辅助执行机构
DG	E	3	E7	AA
= 超小型开关	= 3 A, 250 VAC	= S.P.D.T.	= PCB 端头, 直	= 无辅助执行机构

- 并非每种可配置型号均可订货，请联系我们。
- 商用文档上商品编号的最后两位指的是相应图纸的索引。

电气额定值和使用寿命 ④

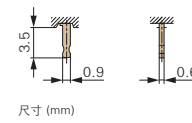
电气参数根据	操作寿命		
	EN/UL 61058-1	额定负载EN/UL	机械
3(0.5) A, 125/250 VAC	25,000	1 × 10 ⁶	E
0.1(0.1) A, 125/250 VAC	25,000	1 × 10 ⁶	G

辅助执行机构 ⑤

型号	最大操作力 (cN)	最大预行程 (mm)	最小超行程 (mm)	最大差动行程 (mm)	最大自由位置 (mm)	操作点 (mm)	代码
无辅助执行机构	140	0.5	0.2	0.1	5.9	5.4 ± 0.2	AA
辅助执行机构, 直	45	1.8	0.55	0.5	9.4	6.8 + 0.8/-0.4	LC
辅助执行机构, 滚轴	60	1.5	0.55	0.5	13.9	12.4 ± 0.5	RD

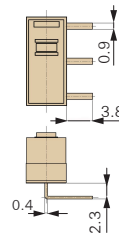
端头

直PCB端头



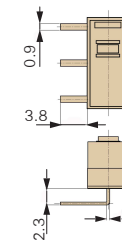
尺寸 (mm)

PCB 端头, RH 侧



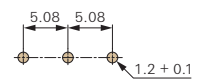
尺寸 (mm)

PCB 端头, LH 侧

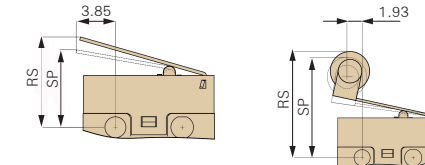


尺寸 (mm)

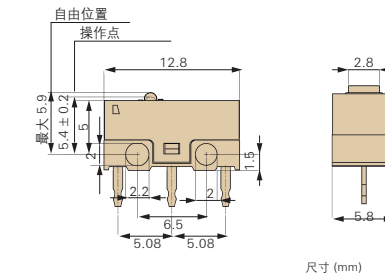
钻孔模式



辅助执行机构



尺寸 (mm)



尺寸 (mm)