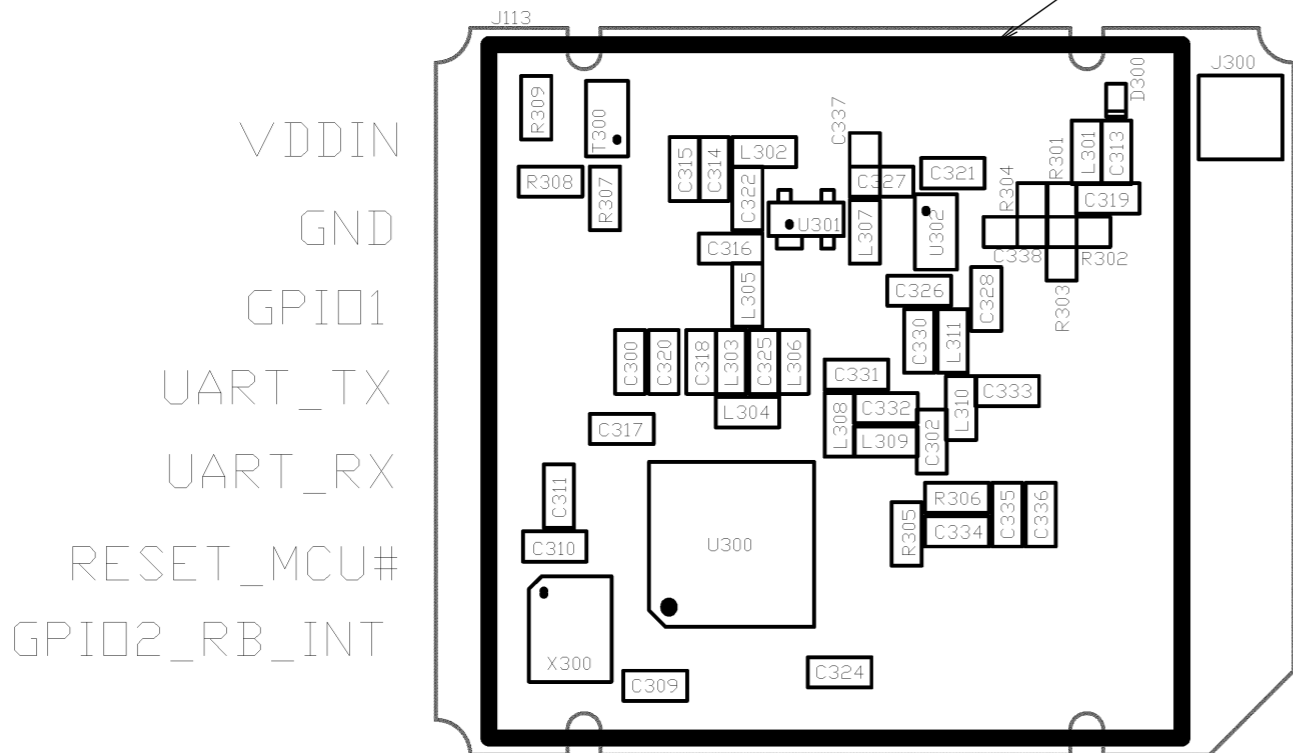
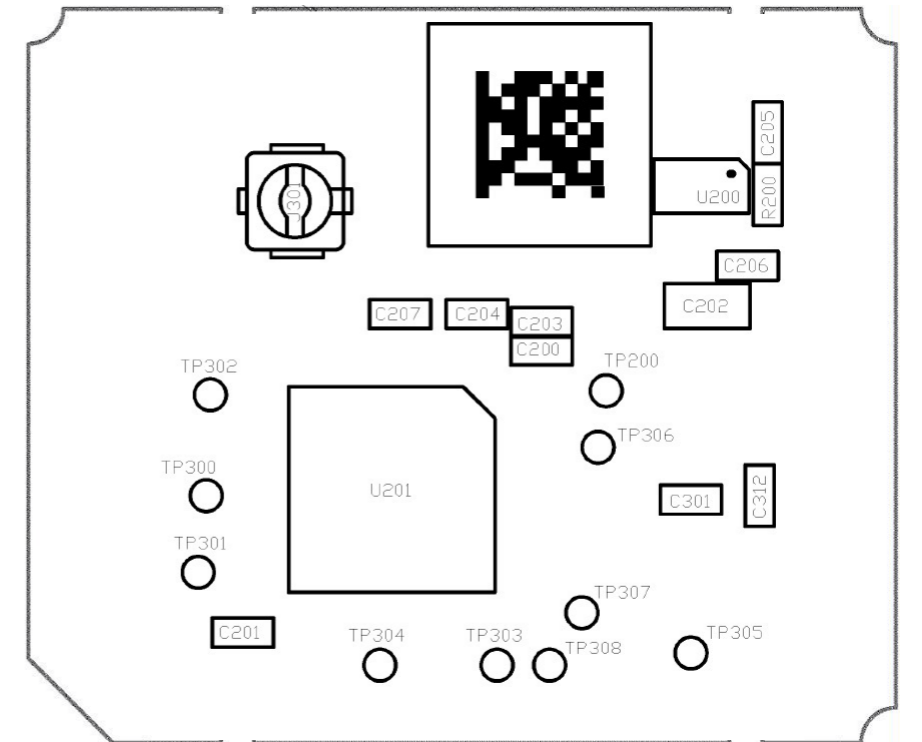


Top-Side Schirmdeckel / Cover plate 609-21126

Bottom-Side



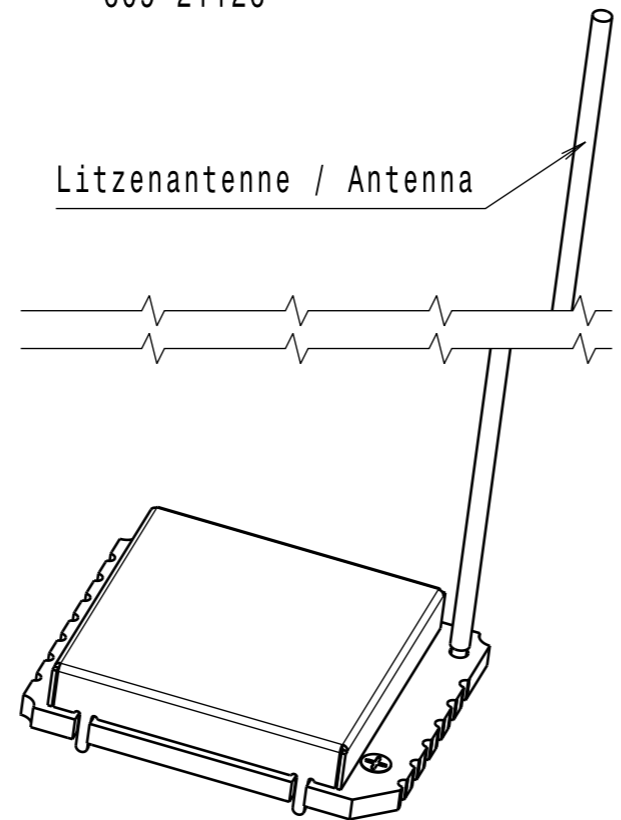
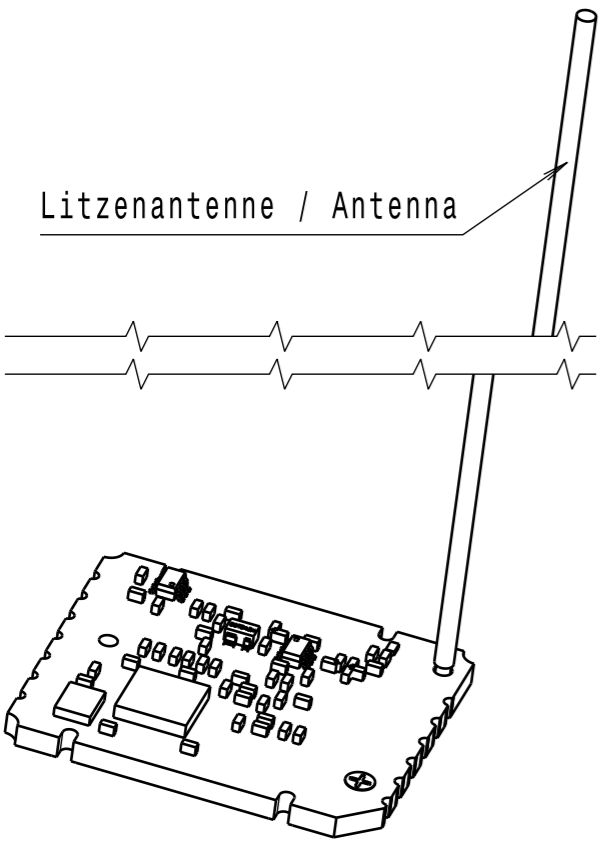
Drahtantenne
 GND
 HF_50R
 GND
 3V3
 RFU_0/SWDIO
 RFU_1/SWCLK



The reproduction, distribution and utilization of this drawing as well as the communication of its contents to others without explicit authorization is prohibited. Offenders will be held liable for the payment of damages. All rights reserved in the event of the grant of a patent, utility model or design patent.

ohne Schirmdeckel
 without shielding cabinet

mit Schirmdeckel
 with shielding cabinet
 609-21126



Litzenantenne / Antenna

Litzenantenne / Antenna

Weitergabe sowie Vervielfaechtigung dieser Zeichnung, Verwertung und Mitteilung des Inhalts sind verboten, soweit nicht ausdrücklich gestattet. Zuwiderhandlung verpflichtet zu Schadenersatz. Alle Rechte fuer den Fall der Patent-, Gebrauchsmuster- oder Geschmaeksmustereintragung vorbehalten.

| 02 | . | . | 14.10.2014 | WS | Ansicht mit Schirmdeckel und Antenne hinzu / View with shielding cabinet and antenna added |
|---|-------------|-------------------------------|------------|-----------------------------------|--|
| 01 | . | 180824 | 19.08.2014 | WS | Fase hinzu, Layout angepasst / Chamfer added, Layout adjusted |
| 00 | . | 180763 | 07.08.2014 | DT | Zeichnung erstellt; drawing created; |
| Index rev. | Anzahl qty. | Mitteilung document no. | Datum date | Name name | Aenderung modification |
| <ul style="list-style-type: none"> ⊙ Tolerierung nach / tolerancing according to DIN ISO 8015 ⊙ Allgmeintoleranzen nach / general tolerances according to DIN ISO 2768 - ... ⊙ Kunststoffteile nach / plastic parts according to DIN 16742 - ... ⊙ Elastomerteile nach / elastomer parts according to DIN 7715 ⊙ Form- u. Lagetoleranzen nach / geometrical tolerances according to DIN ISO 1101 | | | | | |
| Masze in Millimeter. Fehlende Masze sind dem 3D-Modell zu entnehmen. Schnitte und Einzelheiten nur mit relevanten Koerperkanten dargestellt. Dimensions in millimeters. Missing dimensions have been taken from the 3D-CAD-Model. Sections and details may not show all outlines. | | | | | |
| Werkstoff, Abmessung / material, dimension CAD-System / cad system Oberflaechenbehandlung, Beschaffenheit / surface Gewicht / weight | | | | | |
| | | | | CATIA V5 | Datum / date 07.08.2014 |
| | | | | Bearb. / drawn 07.08.2014 | Name / name Th. Deichler |
| | | | | Gepr. / appd. 07.08.2014 | M. Toesko |
| Benennung / description | | | | | Maszstab / scale |
| Bestueckungszeichnung RF-Board Empfaenger | | | | | 2:1 |
| verwendet fuer / used for | | Kunde / customer | | Kd.-Teile-Nr. / customer part no. | |
| | | | | Zeichnungs-Nr. / drawing no. | |
| | | | | Z-701-5126 | |
| | | Blatt / sheet 1 von / of 1 | | Format / format | |
| | | Ersatz fuer / replacement for | | A3 | |
| ZF Friedrichshafen AG Electronic Systems Cherrystrasse D-91275 Auerbach/Opf. | | | | | |
| CAD-Ablage ZFES / ZFES_intern / AF-Schalter / GT-12844 / GT-12844_SERIE | | | | | |