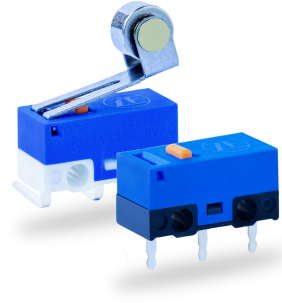


SUBSUBMINIATUR-SCHALTER DG

Subsubminiatur-Schalter DG

Sehr geringe Baugröße (nur 12,8 × 5,8 × 6,6 mm), je nach Ausführung reicht die Schaltleistung von kleinen Schaltströmen und Spannungen bei Schwachstromanwendungen bis zu 3 A 250 VAC

- Wahlweise mit oder ohne Zusatzbetätiger lieferbar
- Einsatz in Leiterplatten liegend mit Anschlüssen nach links oder rechts und stehend
- Hohe mechanische Lebensdauer, je nach Ausführung > 1.000.000 Betätigungen



Technische Daten

Serie	DG ①
Kontaktbestückung	Wechsler
Kontaktöffnungsweite	< 3 mm
Schaltspannung max.	250 VAC
Schaltstrom max.	3 A AC
Schaltbetätigungskraft max.	140 cN ohne Zusatzbetätiger
Gesamtweg	0,7 mm ohne Zusatzbetätiger
Lebensdauer mechanisch	> 1 x 10 ⁶ Betätigungen
Lebensdauer elektrisch bei max. Last	25.000 Betätigungen
Umgebungstemperatur allg.	-25 °C bis +125 °C

Werkstoffe

Sockel	PBT (UL 94V-0)
Deckel	PBT (UL 94V-0)
Betätiger	PBT (UL 94V-0)
Zusatzbetätiger	Rostfreier Stahl
Anschlüsse	CuZn streifenversilbert
Kontakte DG E	AgNi
DG G	AgNi, gal. Au
Prüfzeichen	
Schutzart Schalterinnenraum	IP40

Kontaktanordnung ③

Ausführung		Code
Wechsler		3

Anschlussart ④

Ausführung		Code
Lötanschluss gerade		E7
LP-Anschluss rechts		E5
LP-Anschluss links		E4

Bestellcode generieren (Beispiel)

Der Bestellcode setzt sich aus 5 Parametern zusammen:

①	②	③	④	⑤
Serie	Schaltleistung	Kontaktanordnung	Anschlussart	Zusatzbetätiger
DG	E	3	E7	AA
= Subsubminiatur-Schalter	= 3 A, 250 VAC	= Wechsler	= LP-Anschluss gerade	= ohne Zusatzbetätiger

- Nicht jede konfigurierbare Variante ist auch bestellbar. Bitte sprechen Sie uns an.
- Artikelnummern auf Warenpapieren referenzieren mit den letzten beiden Stellen auf den Index der jeweils gültigen Zeichnung.

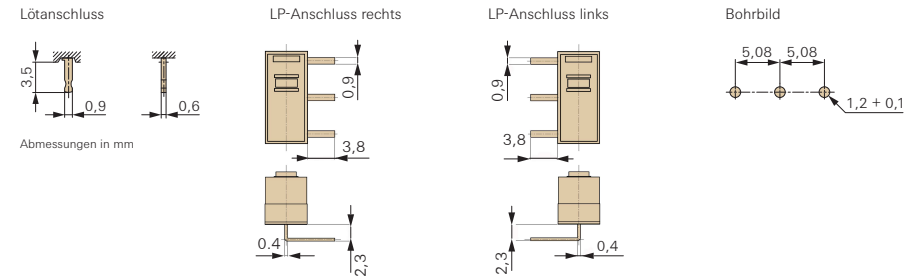
Schaltleistung und Lebensdauer ②

Schaltleistung nach UL und CSA	Lebensdauer		
	Nennlast EN/UL	mechanisch	Code
EN/UL 61058-1 3(0,5) A, 125/250 VAC	25,000	1 x 10 ⁶	E
0,1(0,1) A, 125/250 VAC	25,000	1 x 10 ⁶	G

Zusatzbetätiger ⑤

Ausführung	Schaltbetätig. Kraft max.(cN)	Vorlauf max. (mm)	Nachlauf min. (mm)	Differenzweg max. (mm)	Ruhestellung max. (mm)	Schaltpunkt (mm)	Code
Ohne Zusatzbetätiger	140	0,5	0,2	0,1	5,9	5,4 ± 0,2	AA
Zusatzbetätiger gerade	45	1,8	0,55	0,5	9,4	6,8 + 0,8/-0,4	LC
Zusatzbetätiger Rolle	60	1,5	0,55	0,5	13,9	12,4 ± 0,5	RD

Anschlüsse



Zusatzbetätiger

