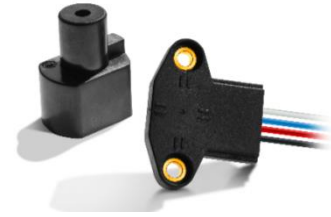


Capteurs de position angulaire

Capteurs ANG

Capteurs de proximité magnétique minces, programmables et sans contact, pour utilisations à 360 degrés, disponibles avec doubles sorties.



Description

Les capteurs de la série ANG sont des capteurs de position intrinsèquement linéaires sans contact, ayant une ou deux sorties indépendantes (redondantes). Les capteurs fonctionnent grâce à l'utilisation d'une technologie à effet Hall avec des champs magnétiques générés par des aimants permanents. Ils produisent un changement linéaire sur la tension de sortie (ratiométrique à la tension d'entrée) à chaque rotation angulaire de l'arbre primaire.

L'aimant actionneur AS500106 est nécessaire pour garantir un bon fonctionnement (à commander séparément).

Caractéristiques

- Capteur de position angulaire ayant une forte tolérance au désalignement
- Détection de position angulaire sans contact et de la rotation totale à 360°
- Programmation personnalisable possible pour : amplitude d'angle, inclinaison, sortie de modulateurs de largeur d'impulsions (PWM) – nous consulter
- L'absence d'interface mécanique signifie qu'il n'y aura ni usure de pièces ni blocage
- Livré avec des câbles discrets 20 AWG x 305 mm (12")
- Conforme à RoHS
- IP68*
- Entrefer maximum de 6 mm (0,24")
- Conformes aux normes industrielles/automobiles EMC/EMI/ESD

Applications typiques

- Valves hydrauliques
- Commandes hydrauliques
- Dispositifs d'entraînement électrique
- Commandes pneumatiques
- Codeur alternatif sans contact
- Sélecteur de vitesses / Changement de position
- Position de levage / de conduite
- Position de l'accélérateur / de la pédale
- Position du volant

Spécifications environnementales

Température de service -40 °C à 140 °C (-40 °F à 284 °F)
Indice de protection d'entrée IP68*

**N'hésitez pas à prendre contact avec ZF si vous souhaitez essayer ce produit

Spécifications électriques

Entrée		
Tension d'alimentation	Surtension maximale	Protection contre l'inversion de polarité
5,0 V CC ± 10 %	16 V CC	12 V CC
Signal de sortie		
0,5 – 4,5 V CC (avec 5 V CC en entrée)		
Courant d'entrée		
Sortie simple		
8 mA typ., 10 mA max.		
Sortie double		
16 mA typ., 20 mA max.		
Résolution		
12 bits		
Précision, général		
Plage de détection angulaire programmée de 35° à 65° : ± 2,5 % à l'échelle réelle		
Plage de détection angulaire programmée : 65° à 360° : ± 2,0 % à l'échelle réelle		
Linéarité de sortie		
Plage de détection angulaire programmée de 35° à 65° : ± 2,5 % à l'échelle réelle		
Plage de détection angulaire programmée : 65° à 360° : ± 1,0 % à l'échelle réelle		

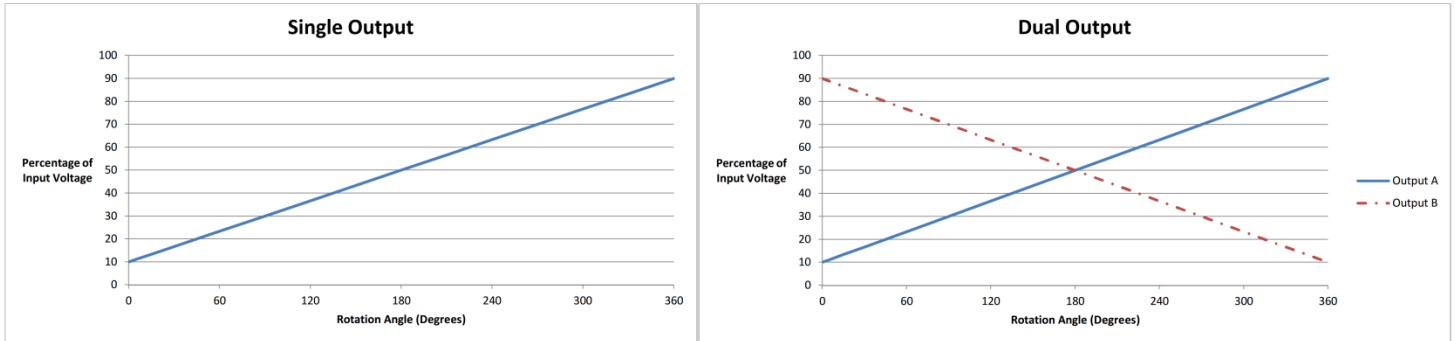
Spécifications mécaniques

Plage de mesure	0° à 360°, personnalisable (voir graphique)
Entrefer	1 à 6 mm (en fonction de l'application) ; 2,5 mm typ.
Excentricité	± 2 mm (0,08")

Produits

Référence	Sortie	Interface
ANG-11HAW1	Analogique simple	Câbles discrets 20 AWG x 305 mm (12")
ANG-21HAW1	Analogique double	Câbles discrets 20 AWG x 305 mm (12")

Sortie classique / Rotation angulaire (en pourcentage d'entrée)



Dimensions mm (pouces)

