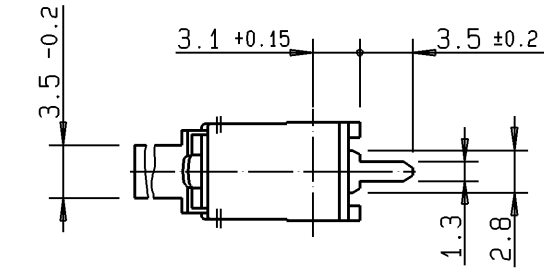
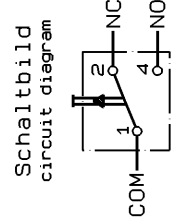
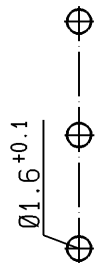


Zwischen unter Spannung stehenden Teilen im Inneren d. Schalters u.d. Oberfläche d. Isolierstoffbetätigers werden d. geforderten Kriech-u.Luftstrecken unterschritten. Die für d. Einhaltung d. Berührungsschutzes erforderlichen Kriech-u.Luftstrecken müssen durch d. Art d. Einbaues sichergestellt werden. The required creepage and clearances are not achieved between life parts of the mechanism and the surface of the plastic actuator. The method of assembly should ensure that the requirements are met.

Die Befestigung des Schalters muß zusätzlich über die beiden Bohrungen erfolgen!
The switch must be additional fixed over the holes!

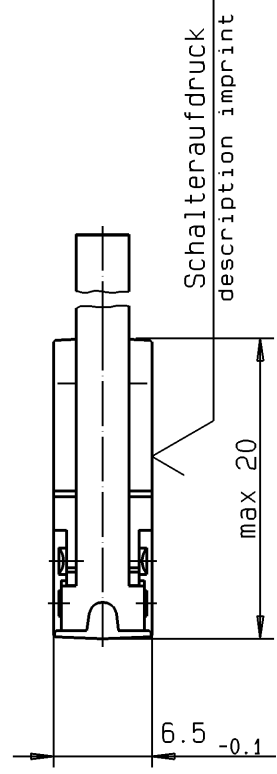
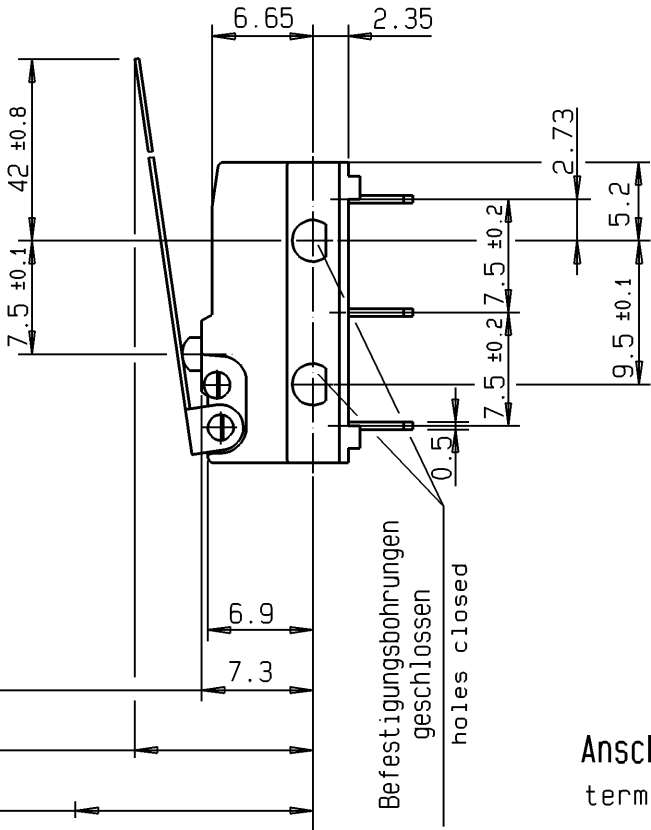


Bohrbild LP
PCB-layout



Ruhestellung max. Schalterpunkt ± operating point

Zulässige Endstellung: Gleichlage Betätiger/Gehäuseoberkante. Keine Auflagekraft zulässig.
approved endposition: even position actuator/upper edge of housing. No supporting force allowed.





Schalteraufdruck
description imprint

Anschlüsse abgedichtet
terminals shielded

Weitere Angaben siehe technische Spezifikation IS-DB-00001.
Bei Abweichungen gelten die Zeichnungsangaben.
Further details please refer to technical specification IS-DB-00001.
In case there are any deviations, the details of the drawing have priority.

07	13.07.00	M.Thiem	135319
Ind. Rev.	Datum Date	Name Name	Anderung Modification
Werkstoffe / Materials:			
Sockel base : PET sw 30%GV UL 94 V-0			
Deckel cover : PET sw 30%GV UL 94 V-0			
Betätiger actuator : PBT UL 94 V-0			
Anschlüsse terminals : CuZn10 gal. Ag/silver plated			
Kontakte contacts : AgNi10			
Zusatzbetätiger: X5CrNi1810 n. DIN17440			
Aux. Actuator			
Allgemeintoleranzen nach / General tolerances according to DIN ISO 2768-m			
Winkeltoleranzen / Angle tolerances: ±2°			

Schaltleistung nach / Electrical Rating according to EN 61058: 10(1.5(A 250V- 1E4 UL 1054: 10.1A 125-250VAC 1/4HP 125VAC		
Kontaktöffnungsweite : µ Contact Disconnection		
Umgebungstemperatur : 40T120 Temperature Rating		
Kriechstromfestigkeit: PTI 175 Proof Tracking Index		
Bauform nach / Type of Construction according to DIN 41635 Form B		
Benennung / Description: Subminiaturschalter DB subminiature switch		
Maßstab/Scale: 2:1	ZF Electronics GmbH Cherrystrasse D-91275 Auerbach/Opf.	
Prüfzeichen: Approvals		 
Bearbeitet/Drawn	Datum / Date	Name / Name
Geprüft/Approved	13.07.00	M.Thiem
Zeichnungs-Nr. / Drawing No.: DB2C-C1LD		
Ersatz für/Replace for:		
Kunde/Customer :		
Teile-Nr. / Part No. :		

DB2C-C1LD	max. - mm min. - mm	max. - mm min. - mm	max. - mm min. - mm	max. - mm min. - mm
Schalter-Nr. switch-nr.	Vorlauf pretravel	Nachlauf overtravel	Diff.-Weg move-diff.	Schaltkraft oper. force
				Rückschaltkraft rel. force

Für diese Zeichnung behalten wir uns alle Rechte vor DIN 34 Absatz 2.1.

All rights reserved DIN 34 paragraph 2.1.