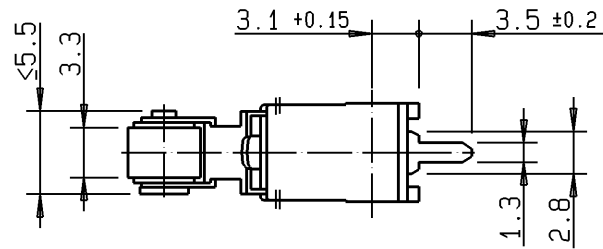
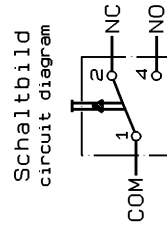
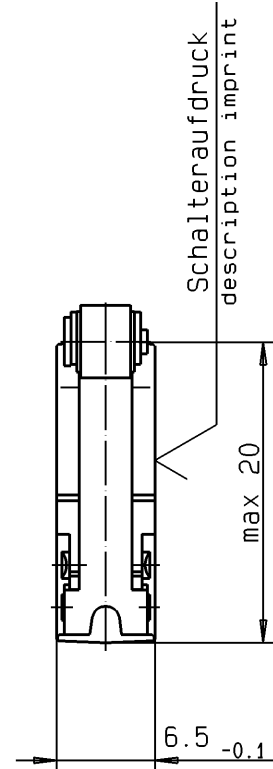
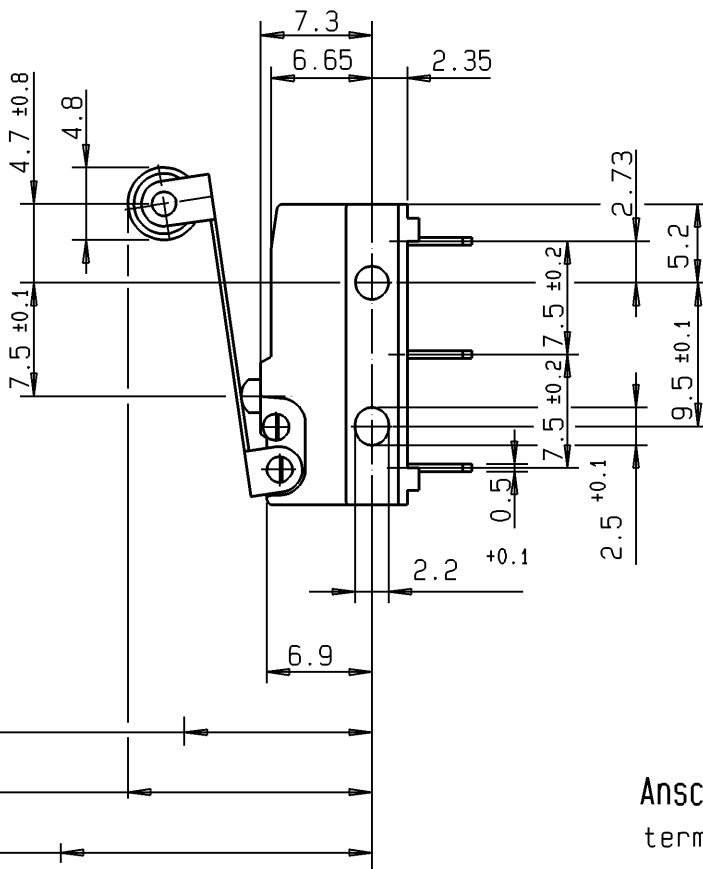
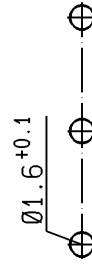


Zwischen unter Spannung stehenden Teilen im Inneren d. Schalters u.d. Oberfläche d. Isolierstoffbetätigers werden d. geforderten Kriech-u.Luftstrecken unterschritten. Die für d. Einhaltung d. Berührungsschutzes erforderlichen Kriech-u.Luftstrecken müssen durch d. Art d. Einbaues sichergestellt werden. The required creepage and clearances are not achieved between life parts of the mechanism and the surface of the plastic actuator. The method of assembly should ensure that the requirements are met.

Die Befestigung des Schalters muß zusätzlich über die beiden Bohrungen erfolgen!  
The switch must be additional fixed over the holes!



Bohrbild LP  
PCB-layout



Ruhestellung max. 20  
Schaltpunkt 16.2 ±1.8 operating point  
Zulässige Endstellung min 12.4 approved endposition

Anschlüsse abgedichtet  
terminals shielded

Weitere Angaben siehe technische Spezifikation IS-DB-00001.  
Bei Abweichungen gelten die Zeichnungsangaben.  
Further details please refer to technical specification IS-DB-00001.  
In case there are any deviations, the details of the drawing have priority.

DB2C-C1RC	max. 4.5 mm	min. 2 mm	max. 1 mm	max. 95 cN	min. - cN
Schalter-Nr. switch-nr.	Vorlauf pretravel	Nachlauf overtravel	Diff.-Weg move-diff.	Schaltkraft oper. force	Rückschaltkraft rel. force

08	06.12.02	M.Thiem	144233
Ind. Rev.	Datum Date	Name Name	Änderung Modification
Werkstoffe / Materials:			
Sockel base : PET sw 30%GF UL 94 V-0			
Deckel cover : PET sw 30%GF UL 94 V-0			
Betätiger actuator : PBT UL 94 V-0			
Anschlüsse terminals : CuZn10 gal. Ag/silver plated			
Kontakte contacts : AgNi10			
Zusatzbetätiger: X5CrNi1810 n. DIN17440 Aux. Actuator			
Allgemeintoleranzen nach / General tolerances according to DIN ISO 2768-m			
Winkeltoleranzen / Angle tolerances: ±2°			

Schaltleistung nach / Electrical Rating according to EN 61058: 10(1.5)A 250V- 1E4  
UL 1054: 10.1A 125-250VAC  
1/4HP 125VAC

Kontaktöffnungsweite : µ  
Contact Disconnection  
Umgebungstemperatur : 40T120  
Temperature Rating  
Kriechstromfestigkeit: PTI 175  
Proof Tracking Index  
Bauform nach / Type of Construction according to DIN 41635 Form B

Prüfzeichen:  
Approvals



Benennung / Description:  
**Subminiaturschalter DB**  
subminiature switch

	Datum / Date	Name / Name
Bearbeitet/Drawn	06.12.02	M.Thiem
Geprüft/Approved		

Maßstab/Scale:  
**2:1**



ZF Electronics GmbH  
Cherryrstrasse  
D-91275 Auerbach/Opf.

Zeichnungs-Nr. / Drawing No.:	
<b>DB2C-C1RC</b>	
Ersatz für/Replace for:	
Kunde/Customer	:
Teile-Nr./ Part No.	: