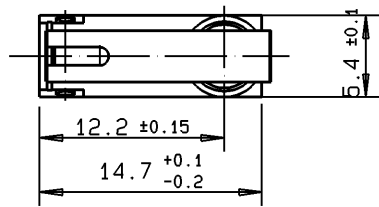
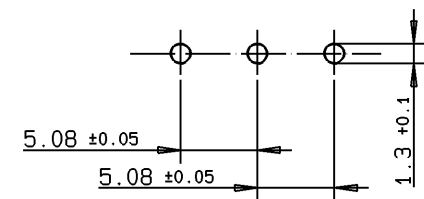


* Um ein sicheres Schalten zu gewährleisten, muss der Nachlaufweg (Weg zwischen Schaltpunkt und Endstellung) zu min. 50% ausgenutzt werden.
 Allow minimum 50% over-travel (travel between operating point and end position) to ensure full contact and switching operation.



Vorschlag / proposal
 Bohrbild LP, gebohrt / PCB footprint, drilled



Index Rev.	Anz. Qty.	Datum Date	Name Name	Änderung Modification
00		14.04.00	BS	ÄM: 134402 Zeichnung eingeführt
A		22.08.00	StS	ÄM: 135773 Text "Um ein sicheres Schalten zu ..." hinzu, Schutzart für Anschlüsse hinzu, Mat. für ZB korrigiert

Zeichnung erstellt mit / Drawing made with
CAD - 400 (HAN)

Maße in Millimeter / Dimensions in millimeters.
 Maßangaben sind verbindlich / Dimensions are obligatory.
 CAD Daten ohne Gewähr auf Maß- oder Vollständigkeit.
 No liability assumed for full scale and completeness of CAD data.
 Schnitte und Einzelkanten nur mit relevanten Körperkanten dargestellt.
 Sections and details may not show all outlines.
 Für diese Zeichnung behalten wir uns alle Rechte vor. DIN 34 Absatz 2.1
 All rights reserved DIN 34 paragraph 2.1

Allgemeintoleranzen nach: DIN ISO 2768 m General Tolerances according to: DIN ISO 2768 m	gezeichnet / drawn Scheller	Datum / Date 14.04.00
---	--------------------------------	--------------------------

Kunststoffteile nach: DIN 16901-140 Plastic Parts according to: DIN 16901-140	geprüft / approved Keck	Datum / Date
--	----------------------------	--------------

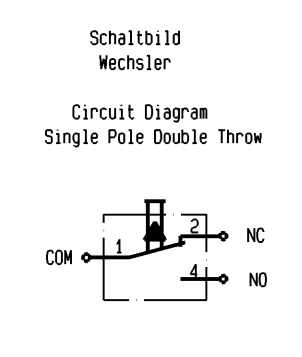
Elastomerteile nach: DIN 7715 Elastomer Parts according to: DIN 7715		
Form- und Lagetoleranzen nach: DIN ISO 1101 Geometrical Tolerances according to: DIN ISO 1101		

Technische Angaben / Technical Data

Werkstoffe / Materials:

Socket / Case	: PBT GF sw
Deckel / Cover	: PBT + ASA GF sw
Betätiger / Actuator	: POM sw
Dichtmanschette / Gasket	: Silikon
Anschlüsse / Terminals	: CuZn10 gal. Ag
Kontakte / Contacts	: AuAg8/Ag
Kontaktgeber / Moving Blade	: CuBe2 gal. Au
Zugfeder / Spring	: X 12 Cr Ni 17 7 DIN 17224
Hilfsbetätiger / Internal Actuator	: X 5 Cr Ni 18 10 DIN 17441
Zusatzbetätiger / aux. Actuator	: X 12 Cr Ni 17 7 DIN 17224

Weitere Angaben siehe technische Spezifikation TS-DK-00001.
 Bei Abweichungen gelten die Zeichnungsangaben. Further details please refer to technical specification TS-DK-00001. In case there are any deviations the drawing details have priority.
 Schutzart / degree of protection : IP 6K5
 Anschlüsse / terminals : IP 00
 Kennzeichnung: Herstellungsdatum Woche/Jahr
 Imprint: Manufacturing Date Week/Year



Benennung: **Kleinstschalter DK**
 Description: **Sub-Subminiature Switch DK**

Zeichnungs-Nr.: DK1G-SND1 Drawing Number:	Blatt Sheet 1 von of 1	Maßstab / Scale 2:1
---	---------------------------	----------------------------

Kunden Teilenummer / Customer Part Number	Kunde / Customer
---	------------------

	ZF Friedrichshafen AG Electronic Systems Cherrystrasse D-91275 Auerbach/Opf.	Ersatz für / Replacement for:	Format DIN A4
		Ersetzt durch / Replaced by	